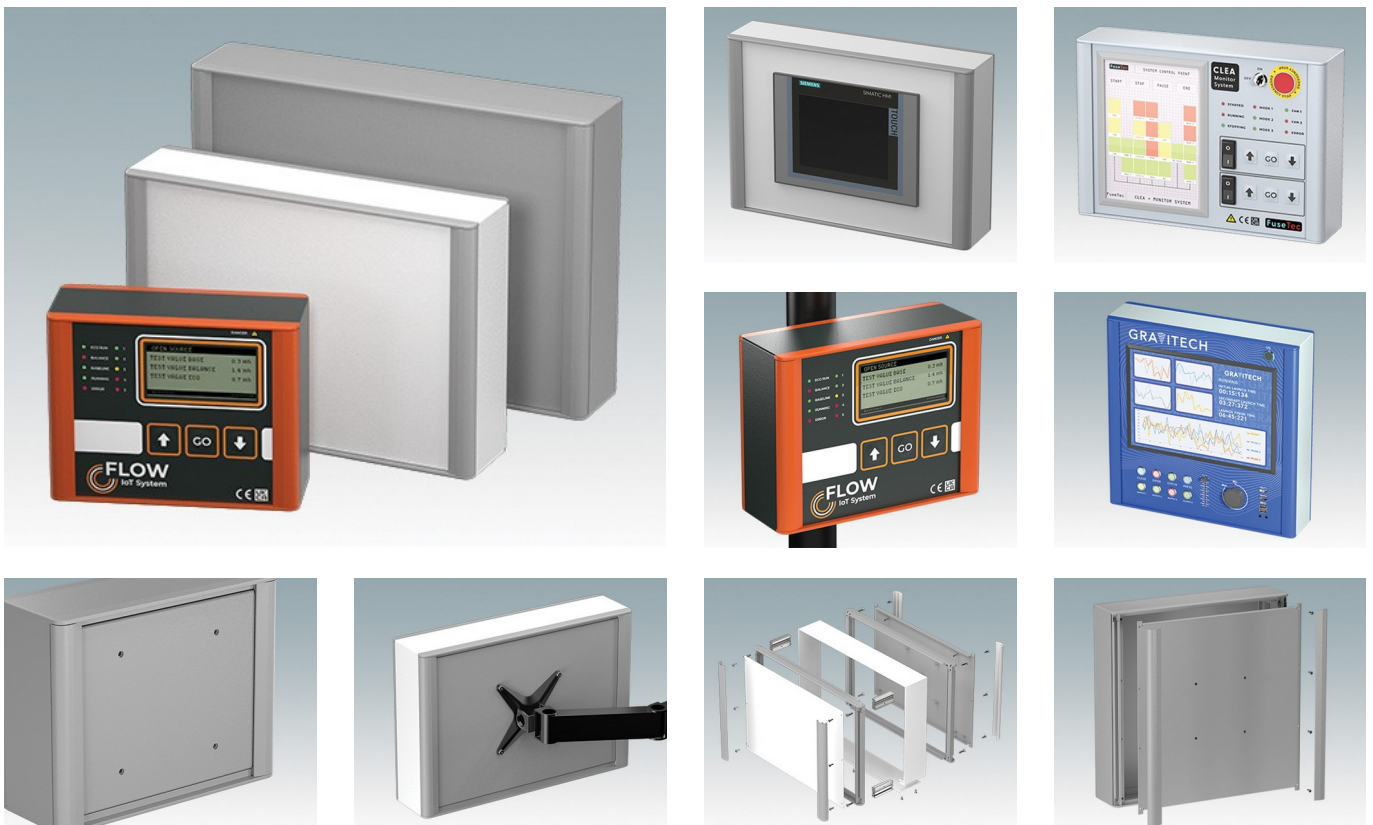


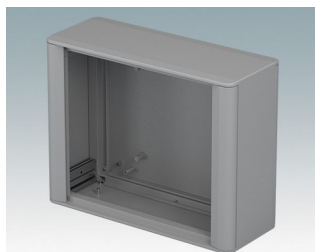
## Boîtiers métalliques avec fixation VESA modernes et très polyvalents pour l'électronique de contrôle et IHM

- Boîtiers en aluminium avancés pour instruments électroniques et équipements IHM
- Conçu pour le montage d'écrans tactiles, d'écrans, de Panel PC et de systèmes de contrôle IHM (Siemens, Turck Banner, Beijer, Beckhoff, B&R...) plus petits
- Spécifiquement adapté aux écrans **Siemens TP**, tailles d'écran KTP400 à TP1200 – [Télécharger la fiche technique >>](#)
- Compatible avec les écrans **Turck Banner**, types de modèles TX705 à TX810 – [Télécharger la fiche technique >>](#)
- Compatible avec les écrans **Beijer** modèle type X2 – [Télécharger la fiche technique >>](#)
- Conception cohérente en quatre tailles standard avec un profil mince de seulement 95 mm de profondeur
- Fixation standard VESA MIS-D 100 à l'arrière pour un bras de commande, un support mural, etc.
- Les cadres avant/arrière moulés sous pression s'ajustent au corps du boîtier pour un aspect lisse
- Options de montage interne standard – piliers PCB M3 sur le panneau arrière, trous M3 et rails de guidage dans les extrusions d'assemblage pour maintenir les plaques internes
- La conception astucieuse de l'extrusion interne signifie que le produit est optimisé, et facile à personnaliser dans n'importe quelle taille, avec un excellent espace pour les connecteurs
- Des cache-vis emboîtables masquent les vis de fixation du boîtier et de la plaque avant
- Panneau de base amovible sur la face inférieure avec espace pour entrée de câble
- Toutes les panneaux du boîtier sont munies de piliers filetés M4 pour les connexions de mise à la terre
- Façades anodisées et peintes (accessoires) – encastrées dans les cadres pour protéger les écrans, claviers, etc.
- Montage direct mur/machine (avec kit d'accessoires)
- Accessoire de Support de montage sur mat/poteau de diamètre  $\varnothing 50$  mm ou plus
- Kit accessoire de plaque de montage interne.

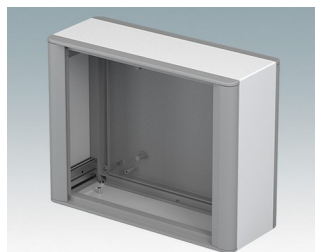
Commandez votre version entièrement personnalisée. [En savoir plus >>](#)



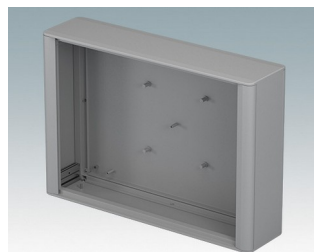
## Versions



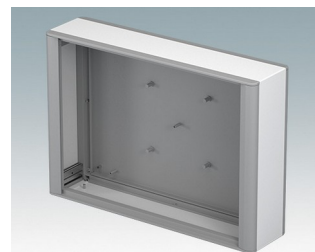
**M7023002**  
TECHNOMET-CONTROL  
C218V  
Aluminium  
Gris signalisation A RAL 7042  
230x180x95mm



**M7023006**  
TECHNOMET-CONTROL  
C218V  
Aluminium  
Blanc signalisation/gris  
signalisation A RAL 9016/7042  
230x180x95mm



**M7036102**  
TECHNOMET-CONTROL  
C325V  
Aluminium  
Gris signalisation A RAL 7042  
360x250x95mm



**M7036106**  
TECHNOMET-CONTROL  
C325V  
Aluminium  
Blanc signalisation/gris  
signalisation A RAL 9016/7042  
360x250x95mm



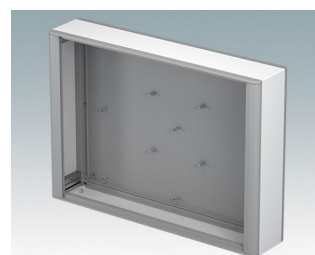
**M7036402**  
TECHNOMET-CONTROL  
C336V  
Aluminium  
Gris signalisation A RAL 7042  
360x360x95mm



**M7036406**  
TECHNOMET-CONTROL  
C336V  
Aluminium  
Blanc signalisation/gris  
signalisation A RAL 9016/7042  
360x360x95mm



**M7042202**  
TECHNOMET-CONTROL  
C430V  
Aluminium  
Gris signalisation A RAL 7042  
420x300x95mm



**M7042206**  
TECHNOMET-CONTROL  
C430V  
Aluminium  
Blanc signalisation/gris  
signalisation A RAL 9016/7042  
420x300x95mm

## Accessoires



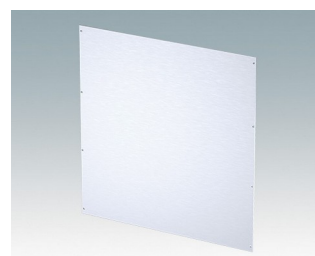
**M7000700**  
Plaque avant A – C218  
Aluminium  
Anodisé mat  
202x2x170,8mm



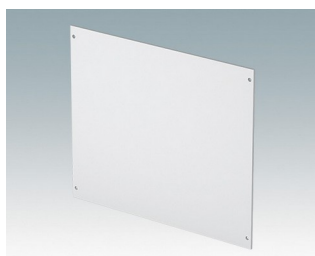
**M7000702**  
Plaque avant A – C325  
Aluminium  
Anodisé mat  
332x2x240,8mm



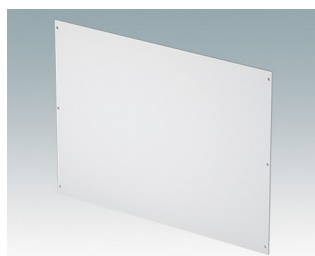
**M7000704**  
Plaque avant A – C336  
Aluminium  
Anodisé mat  
332x2x350,8mm



**M7000706**  
Plaque avant A – C430  
Aluminium  
Anodisé mat  
392x2x290,8mm



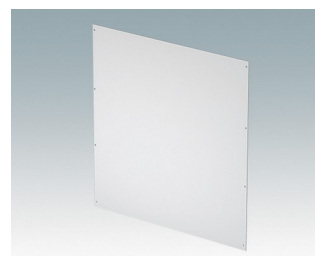
**M7000720**  
Plaque avant P – C218  
Aluminium  
Blanc signalisation RAL 9016  
202x2x170,8mm



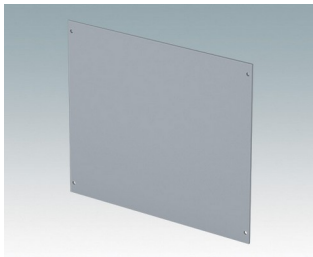
**M7000722**  
Plaque avant P – C325  
Aluminium  
Blanc signalisation RAL 9016  
332x2x240,8mm



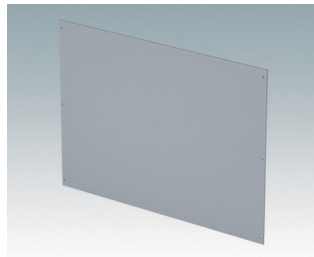
**M7000724**  
Plaque avant P – C336  
Aluminium  
Blanc signalisation RAL 9016  
332x2x350,8mm



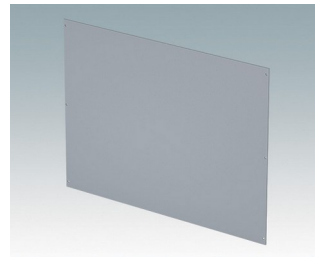
**M7000726**  
Plaque avant P – C430  
Aluminium  
Blanc signalisation RAL 9016  
392x2x290,8mm



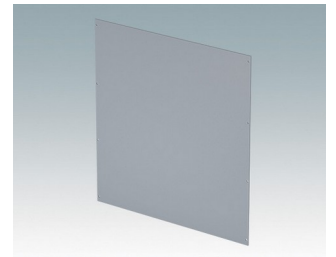
**M7000740**  
 Plaque avant P – C218  
 Aluminium  
 Gris signalisation A RAL 7042  
 202x2x170,8mm



**M7000742**  
 Plaque avant P – C325  
 Aluminium  
 Gris signalisation A RAL 7042  
 332x2x240,8mm



**M7000744**  
 Plaque avant P – C336  
 Aluminium  
 Gris signalisation A RAL 7042  
 332x2x350,8mm



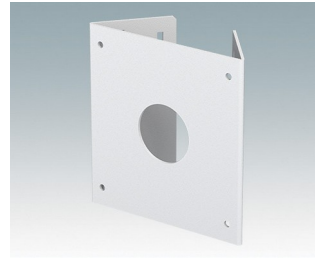
**M7000746**  
 Plaque avant P – C430  
 Aluminium  
 Gris signalisation A RAL 7042  
 392x2x290,8mm



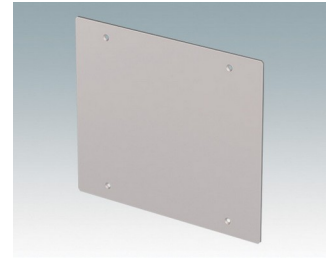
**M7000900**  
 Kit de montage mural S  
 Acier doux CR4  
 Blanc signalisation RAL 9016  
 157x145x16mm



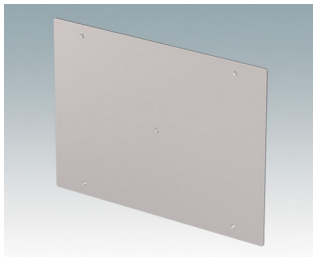
**M7000905**  
 Kit de montage mural L  
 Acier doux CR4  
 Blanc signalisation RAL 9016  
 225x235x16mm



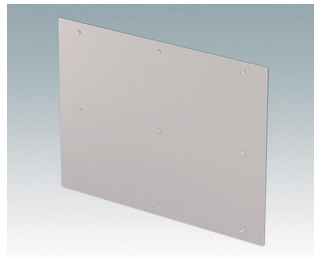
**M7000920**  
 Support de montage sur mat  
 Acier doux CR4  
 Blanc signalisation RAL 9016  
 120x125x45mm



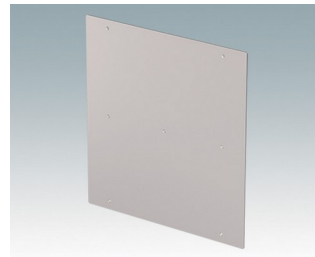
**M7000940**  
 Kit de plaque support – C218  
 Aluminium  
 Fini naturel  
 181x155x1,5mm



**M7000942**  
 Kit de plaque support – C325  
 Aluminium  
 Fini naturel  
 311x225x1,5mm



**M7000944**  
 Kit de plaque support – C336  
 Aluminium  
 Fini naturel  
 311x335x1,5mm



**M7000946**  
 Kit de plaque support – C430  
 Aluminium  
 Fini naturel  
 371x275x1,5mm

Sous réserve de modifications techniques. © OKW Enclosures Ltd