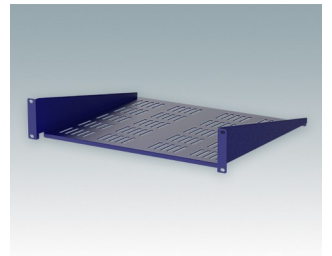
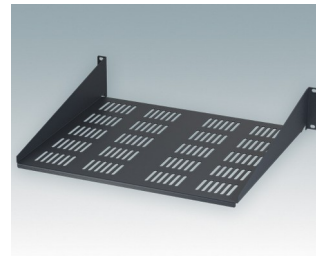
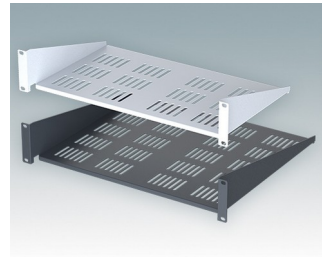
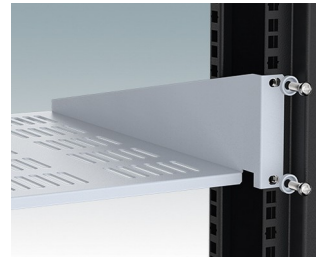


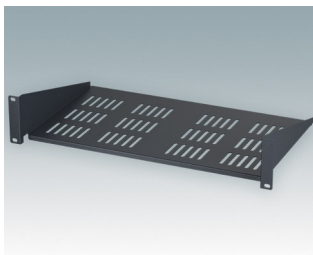
Pour montage sur n'importe quel rack ou armoire 19" standard

- Conforme aux normes DIN 41494 et IEC 60297-3
- Permette une utilisation facile d'équipements ne disposant pas d'installations de montage en rack intégrées
- Fabriquée en acier doux CR4 et peinte en polyester poudré résistant
- Des fentes dans la partie inférieure facilitent la ventilation dans le rack
- Tailles spéciales disponibles sur commande.

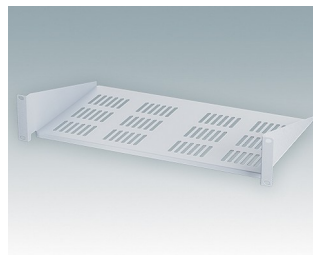
Commandez votre version entièrement personnalisée. [En savoir plus >>](#)



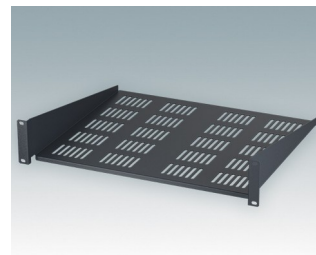
Versions



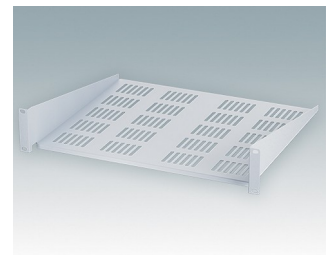
M6119264
Étagère 2U pour rack 19"
Acier doux CR4
Anthracite RAL 7016
88,1x482,6x280mm



M6119265
Étagère 2U pour rack 19"
Acier doux CR4
Gris clair RAL 7035
88,1x482,6x280mm



M6119284
Étagère 2U pour rack 19"
Acier doux CR4
Anthracite RAL 7016
88,1x482,6x400mm



M6119285
Étagère 2U pour rack 19"
Acier doux CR4
Gris clair RAL 7035
88,1x482,6x400mm

Accessoires



M5900016
Kit de montage pour châssis 19"
Noir RAL 9005



M6000035
Kit de montage pour châssis 19"
Gris clair RAL 7035

Sous réserve de modifications techniques. © OKW Enclosures Ltd